

ЗАКАЗАТЬ

**ОБЩЕСТВО С ОГРАНИЧЕННОЙ
ОТВЕТСТВЕННОСТЬЮ
«НПЦ МАНОМЕТР»**

**РУКОВОДСТВО
ПО ЭКСПЛУАТАЦИИ**

**ТЕХНИЧЕСКИЙ ПАСПОРТ ИЗДЕЛИЯ
соединения с развальцовкой труб**

ТУ 4218-004-14911892-2013

Адрес завода изготовителя:
117638, г. Москва, ул. Криворожская д. 6 стр. 2, пом. 349

ОБЩИЕ СВЕДЕНИЯ ОБ ИЗДЕЛИИ

Наименование изделия: СМВ 8 G1/2 Ст.20

Обозначение изделия: СМВ 8 G1/2 Ст.20

Предприятие изготовитель: ООО «НПЦ Манометр»

Назначение: Предназначены для соединения и присоединения медных труб диаметром 6 и 8 мм к приборам, аппаратам и для перехода с медной трубы на полиэтиленовые трубки в системах автоматизации технологических процессов. Климатические исполнения : УЗ, Т1, ТЗ.

Соединения рассчитаны на условное давление неагрессивной среды до P_u 6,4 МПа (64 кгс/см²). Соединения переходные с медной трубы на полиэтиленовые трубки рассчитаны на P_u 0,6 МПа (6 кгс/см²).

ОСНОВНЫЕ ТЕХНИЧЕСКИЕ ДАННЫЕ И ХАРАКТЕРИСТИКИ

Вид	Тип	Габариты, мм			Рисунок
		L/L1	D	S/S1	
Тройник	СМТ-8	69/43		14	1
	СМТП-8		M12x1,5	14	2
Прходные	СМ-6	50		14	4
	СМ-8	50		14	4
	СМП-6	66		14	3
	СМП-8	66		14	3
Переборочные переходные	8Mx6П	60		14/17	3
	8Mx8П	60		14/17	3
Конечные навертные	СМП16xM20	45	M20x1,5	27/14	4
	СМП18xM20	45	M20x1,5	27/14	4
	СМП16xG1/2	45	G1/2	27/14	4
	СМП18xG1/2	45	G1/2	27/14	4
Конечные переборочные навертные	СМПП16xM12	52	M12x1,5	27/14	5
	СМПП18xM12	52	M12x1,5	27/14	5
	СМПП16xM20	60	M20x1,5	27/14	5
	СМПП16xM20	60	M20x1,5	27/14	5
	СМПП16xG1/2	60	G1/2	27/14	5
	СМПП16xG1/2	60	G1/2	27/14	5
Конечные ввертные с цилиндрической резьбой	СМВ6xM14	50	M14x1,5	17/14	6
	СМВ8xM14	50	M14x1,5	17/14	6
	СМВ6xM16	50	M16x1,5	17/14	6
	СМВ8xM16	50	M16x1,5	17/14	6
	СМВ6xM20	52	M20x1,5	22/14	6
	СМВ8xM20	52	M20x1,5	22/14	6

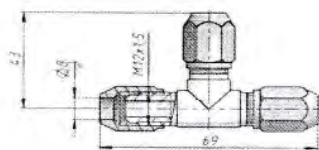
	CMB6xG1/2	52	G1/2	22/14	6
	CMB8xG1/2	52	G1/2	22/14	6
	CMB6xG1/4	42	G1/4	19/14	6
	CMB8xG1/4	42	G1/4	19/14	6
Конечные свертные с конической резьбой	CMB6xK1/8	40	K1/8	14/14	7
	CMB8xK1/8	40	K1/8	14/14	7
	CMB6xK1/4	42	K1/4	14/14	7
	CMB8xK1/4	42	K1/4	14/14	7
	CMB6xR1/4	42	R1/4	14/14	7
	CMB8xR1/4	42	R1/4	14/14	7
	CMB6xK1/2	50	K1/2	22/14	7
	CMB8xK1/2	50	K1/2	22/14	7
	CMB6xR1/2	50	R1/2	22/14	7
	CMB8xR1/2	50	R1/2	22/14	7

КОМПЛЕКТНОСТЬ

Паспорт - 2 экз. на партию изделий (100 шт).

CMB 8 G1/2 Ст.20- 4 шт.

ВНЕШНИЙ ВИД СОЕДИНЕНИЯ



Масса: 0,071 кг

Рис. 1

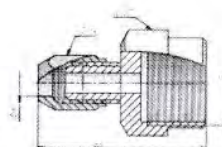


Рис. 2

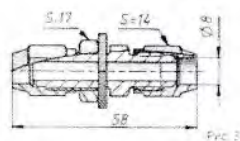


Рис. 3

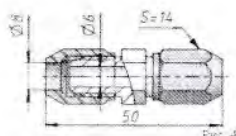


Рис. 4

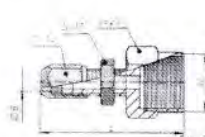


Рис. 5

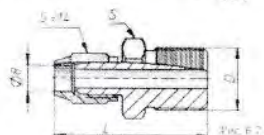


Рис. 6

ПРАВИЛА ТРАНСПОРТИРОВАНИЯ И ХРАНЕНИЯ

Изделия транспортируют в заводской упаковке в закрытых транспортных средствах: железнодорожных вагонах, закрытых автомобилях, трюмах судов и т.д.

Допускается транспортировка без заводской упаковки при условии обеспечения защиты от атмосферных осадков и исключения механических повреждений.

ГАРАНТИЙНЫЕ ОБЯЗАТЕЛЬСТВА

Изготовитель гарантирует соответствие соединений требованиям ТУ 4218-004-14911892-2013

при соблюдении потребителем требований по монтажу и условий хранения и эксплуатации. При обнаружении производственного дефекта изготовитель обязуется заменить бракованное изделие.

Гарантийный срок 18 месяцев со дня ввода соединений в эксплуатацию, но не более двух лет со дня отгрузки заводом-изготовителем.

СВИДЕТЕЛЬСТВО О ПРИЕМКЕ И КОНСЕРВАЦИИ

Габаритные и присоединительные размеры соответствуют (ТУ 4218-004-14911892-2013) и по результатам приемо-сдаточных испытаний признаны годными для эксплуатации.

ЗАКАЗАТЬ